



PRÉFET
DU RHÔNE

Liberté
Égalité
Fraternité

Direction
Départementale des
Territoires

CHIFFRES CLES ENERGIE 2020

SYNTHÈSE DU RAPPORT « CHIFFRES CLES CLIMAT-AIR-ENERGIE
RHÔNE-METROPOLE DE LYON – AIRE D'ATTRACTION DE LYON »

MISSION TRANSITION ÉCOLOGIQUE



8 décembre 2022



SOMMAIRE

- Consommation d'énergie : évolution, atteinte des objectifs SRADDET, part des secteurs d'activité
- Développement des EnR : évolution , atteinte des objectifs SRADDET, part des filières, part de la production EnR dans la consommation



**PRÉFET
DU RHÔNE**

*Liberté
Égalité
Fraternité*

Direction
Départementale des
Territoires

CONSOMMATION D'ÉNERGIE

Consommation d'énergie finale – 2020

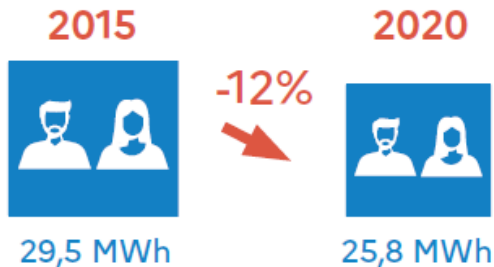
Une consommation 2015-2020 globalement en baisse

Rhône :

11 990 GWh

- 10% vs 2015

Par habitant

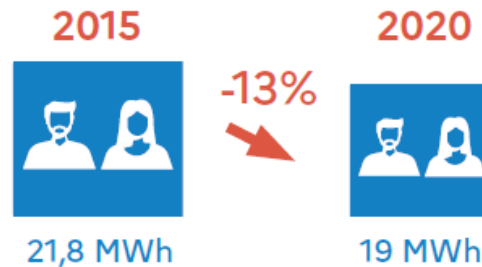


Métropole :

26 821 GWh

- 10% vs 2015

Par habitant

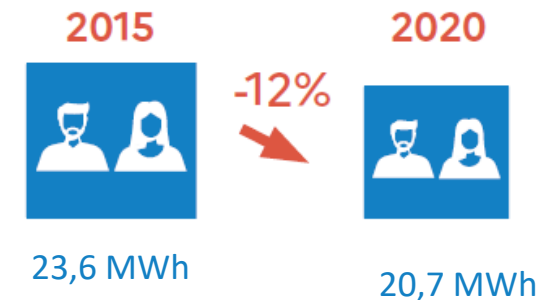


Rhône+Métropole :

38 811 GWh

- 10% vs 2015

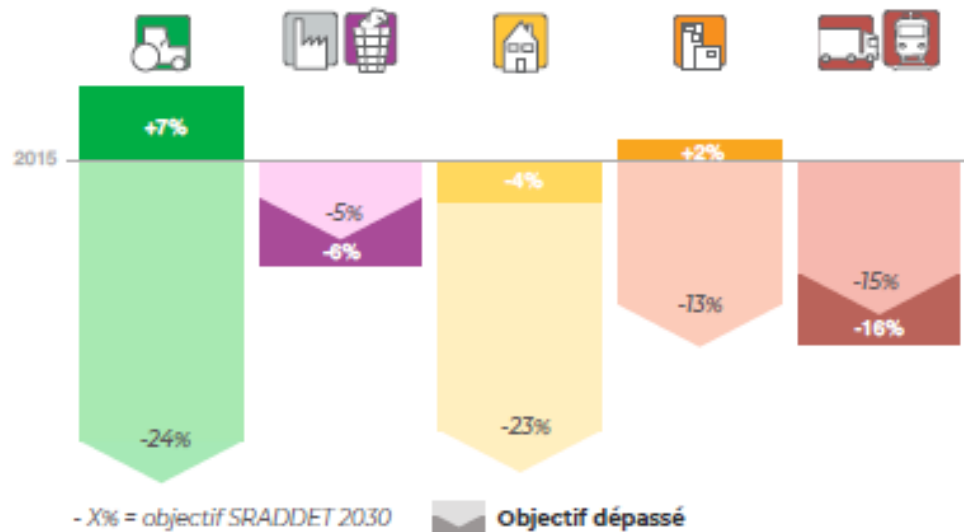
Par habitant



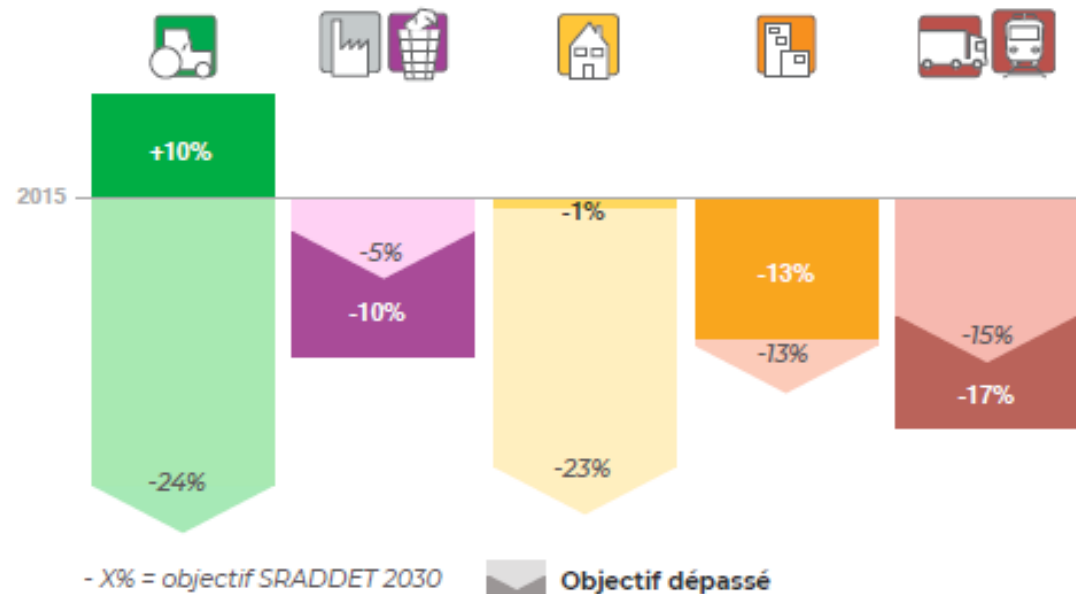
Rappel objectif SRADDET 2015-2030 : -23 %/habitant

Evolution de la consommation d'énergie finale par rapport aux objectifs SRADDET : fortes disparités selon les secteurs

Rhône :



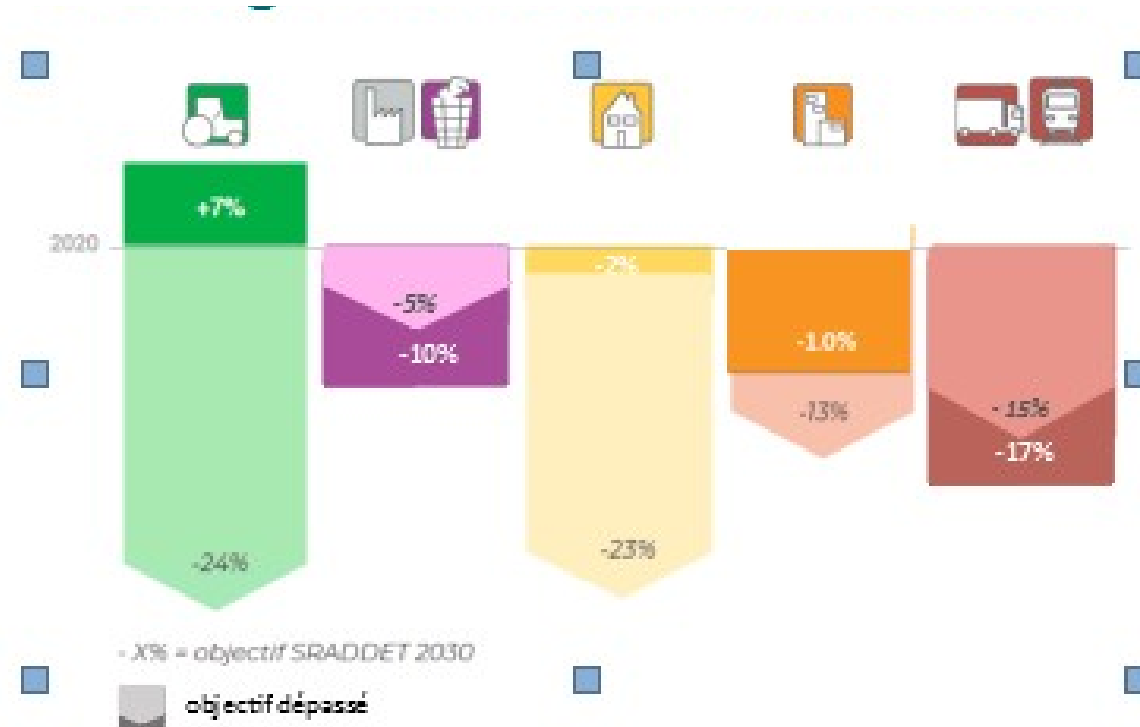
Métropole :



Evolution de la consommation d'énergie finale par rapport aux objectifs SRADDET

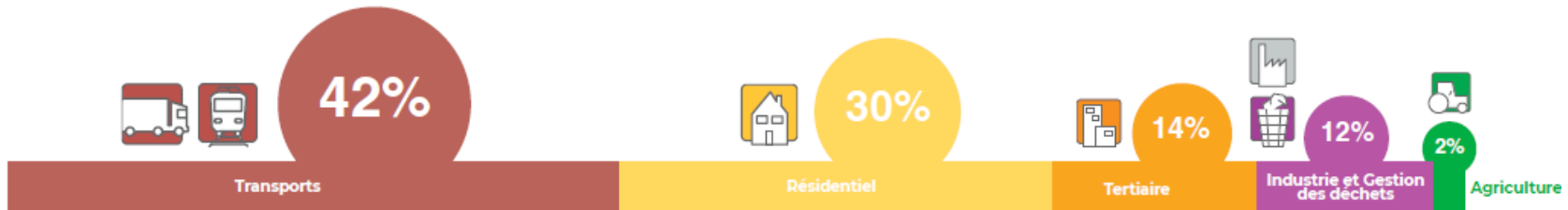
Des résultats en demi-teinte : objectifs dépassés pour le transport (2ème secteur le plus consommateur d'énergie) et l'industrie mais pas atteints dans les autres secteurs

Rhône+
Métropole :

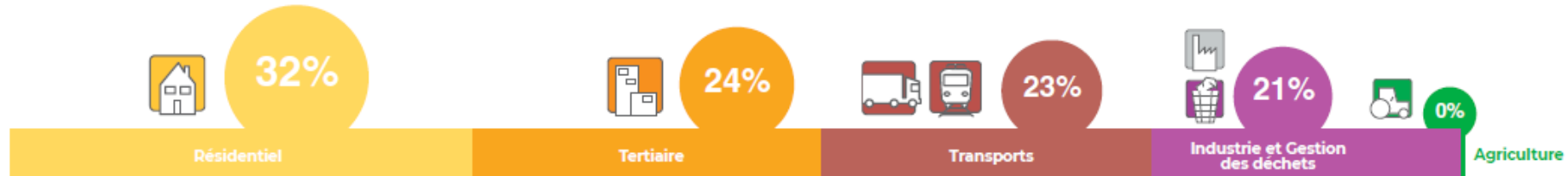


Part des secteurs dans la consommation d'énergie finale (en 2020)

Rhône :



Métropole :



Rhône+Métropole :





**PRÉFET
DU RHÔNE**

*Liberté
Égalité
Fraternité*

Direction
Départementale des
Territoires

PRODUCTION D'ÉNERGIES RENOUVELABLES

Une production en progression majoritairement due grâce au solaire photovoltaïque

Nouveau Rhône :

980 GWh

+ 9% vs 2015

Métropole :

2 244 GWh

+ 8% vs 2015

Rhône+Métropole :

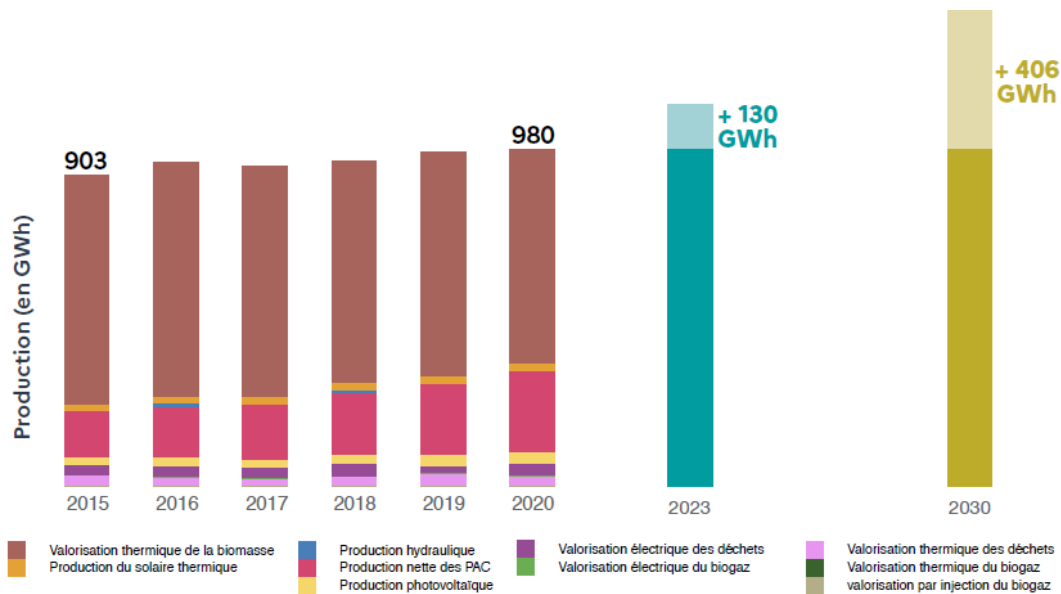
3 224 GWh

+ 8% vs 2015

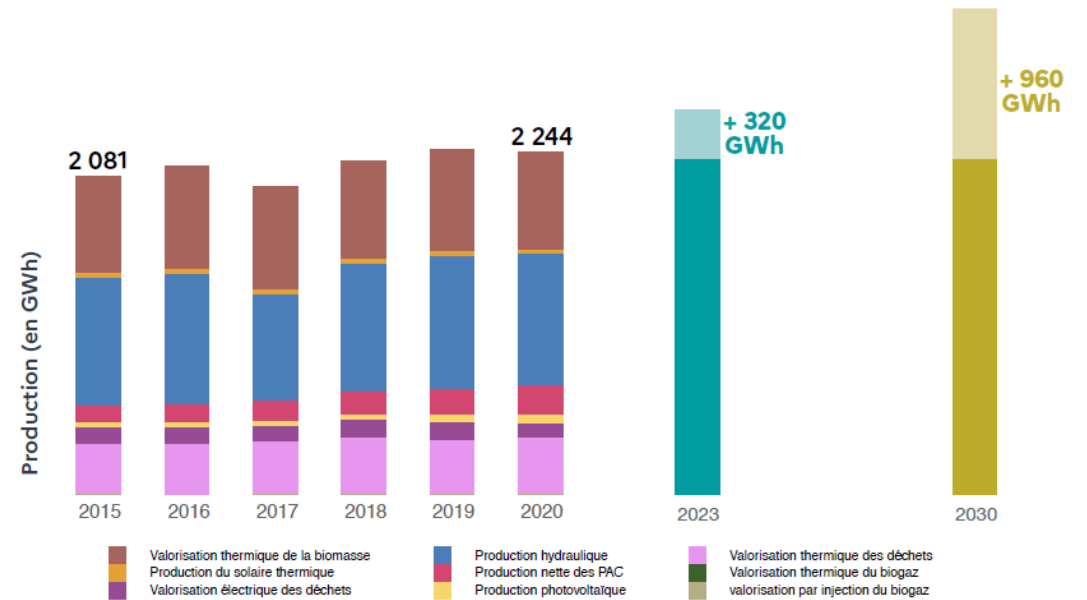
Rappel objectif SRADDET : + 54 % entre 2015 et 2030

Evolution de la production d'énergie renouvelables par rapport aux objectifs SRADDET : une augmentation qui doit accélérer pour tenir les objectifs SRADDET

Nouveau Rhône :



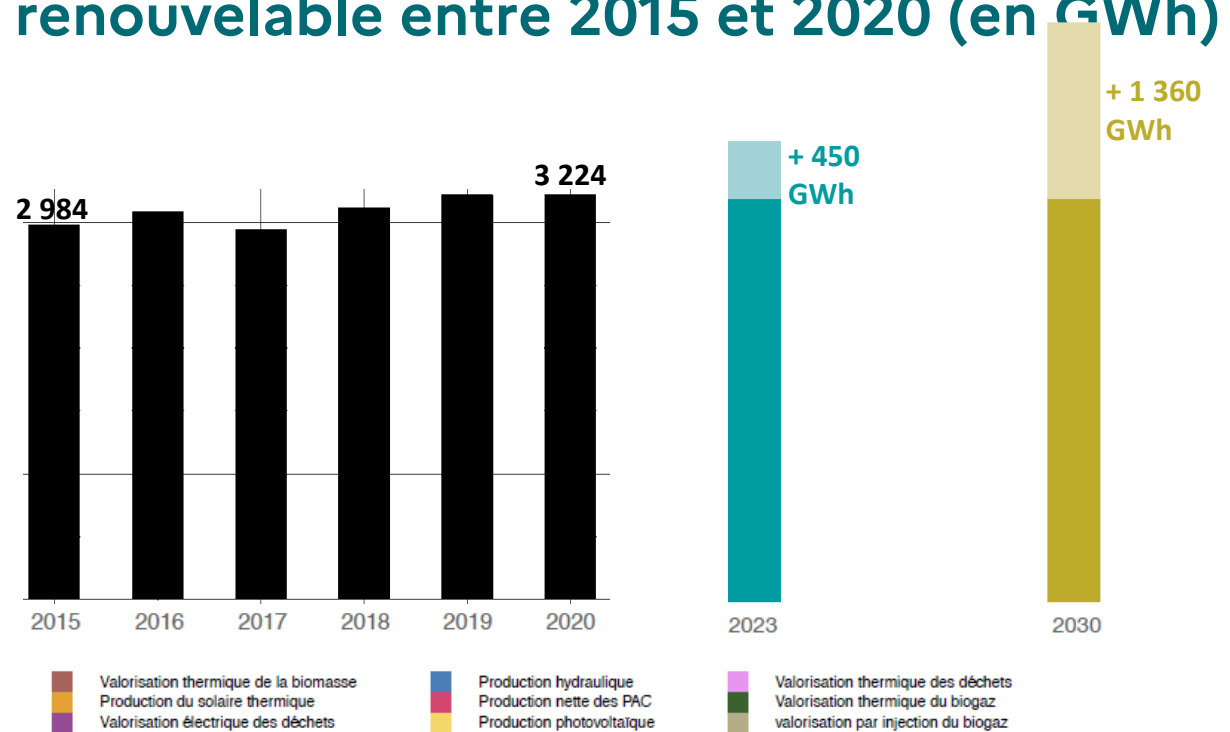
Métropole :



Evolution de la production d'énergie renouvelables par rapport aux objectifs SRADDET : une augmentation qui doit accélérer pour tenir les objectifs SRADDET

Evolution de la production d'énergie renouvelable entre 2015 et 2020 (en GWh)

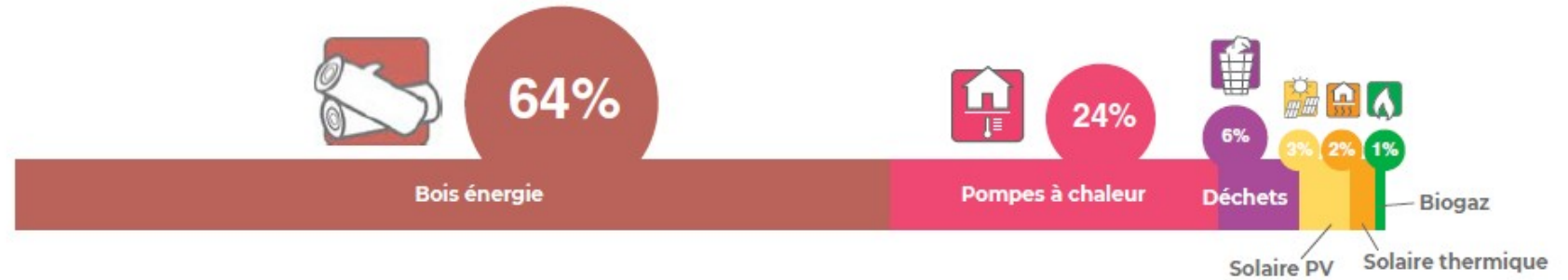
Rhône+Métropole :



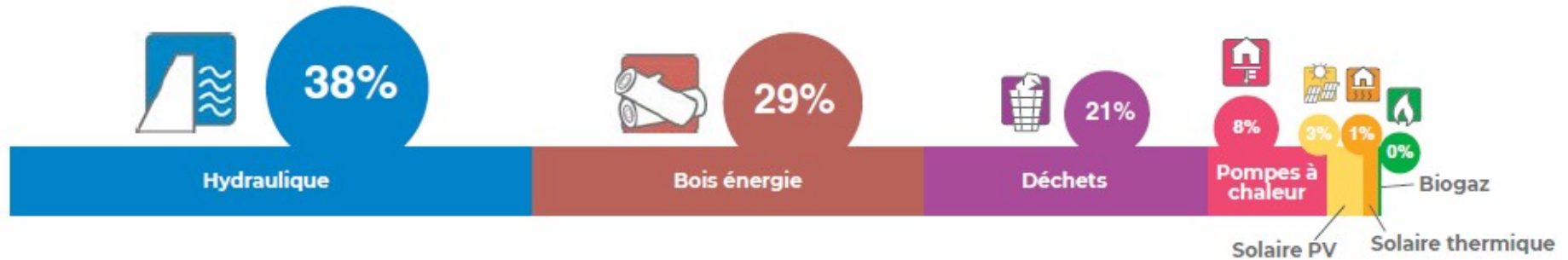
Source : ORCAE Auvergne-Rhône-Alpes 2022

Part des filières dans la production d'énergie renouvelable (en 2020)

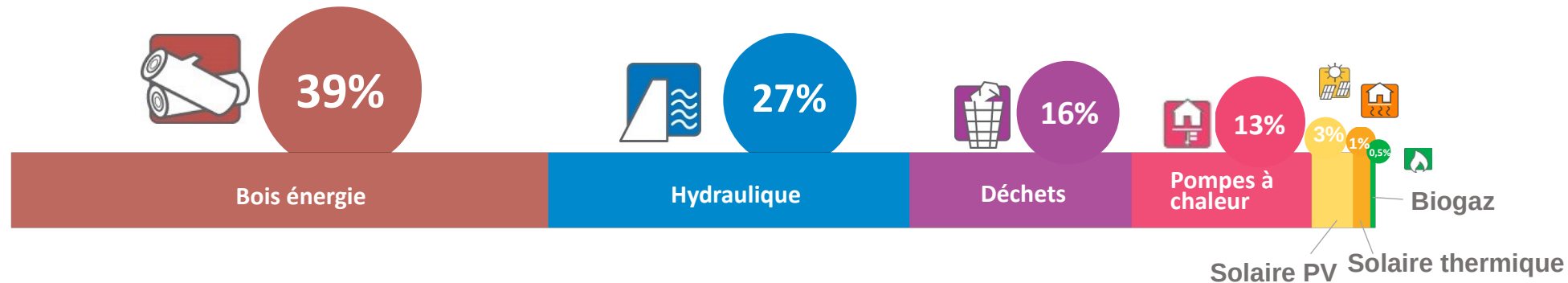
Rhône :



Métropole :

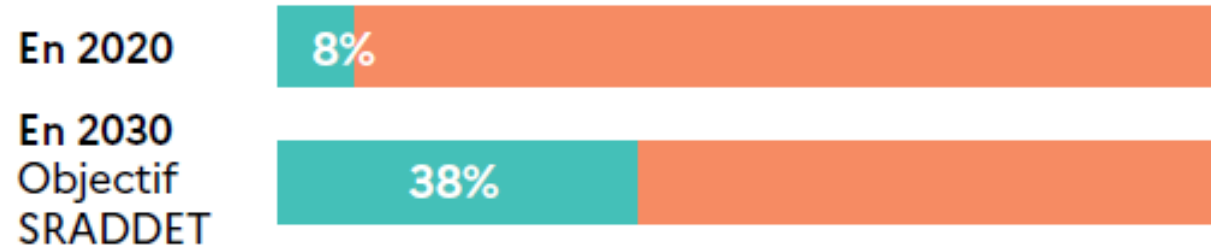


Rhône+
Métropole :

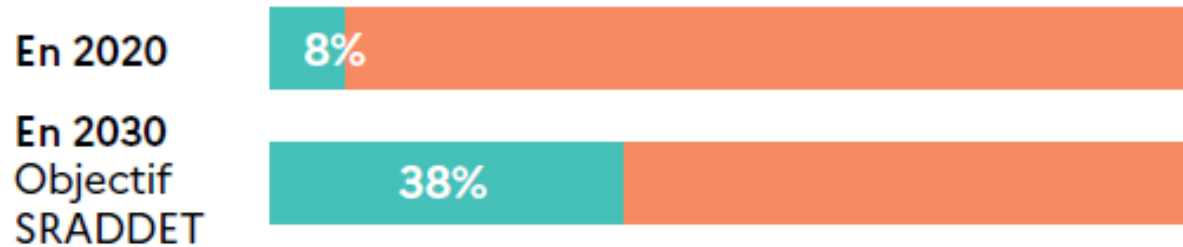


Part de la production d'énergie renouvelables dans la consommation d'énergie finale (en 2020)

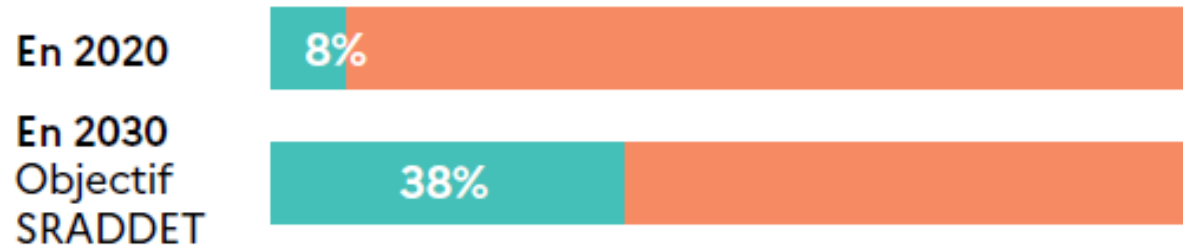
Rhône :



Métropole :



Rhône+Métropole :





**PRÉFET
DU RHÔNE**

*Liberté
Égalité
Fraternité*

Direction
Départementale des
Territoires

MERCI DE VOTRE ATTENTION